

Barómetro del dolor crónico asociado a la osteoporosis

Análisis de situación del impacto del dolor crónico en España

Octubre 2024



Avalado por:

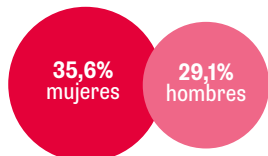


FUENTE: Fundación Grünenthal y Observatorio del Dolor de la Universidad de Cádiz



PREVALENCIA POR SEXO

Pacientes con dolor crónico



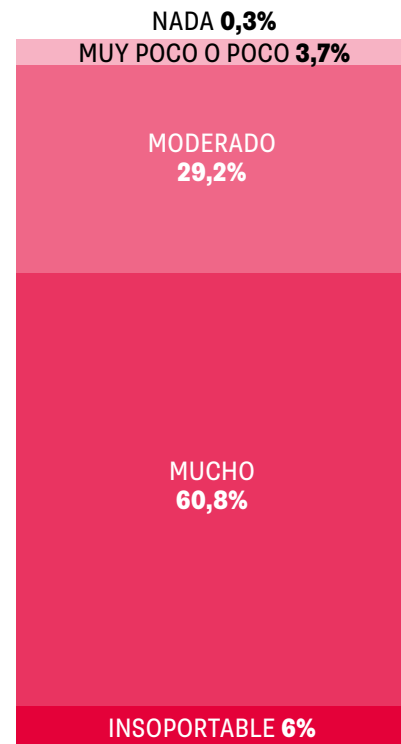
Población



8,6 Duración media dolor años

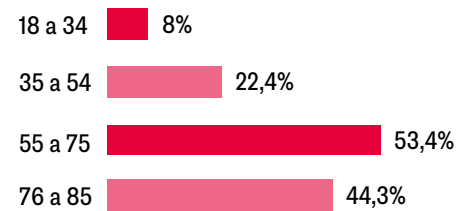
7 Intensidad media dolor puntos

INTENSIDAD

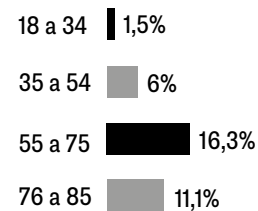


PREVALENCIA POR GRUPOS DE EDAD

Pacientes con dolor crónico



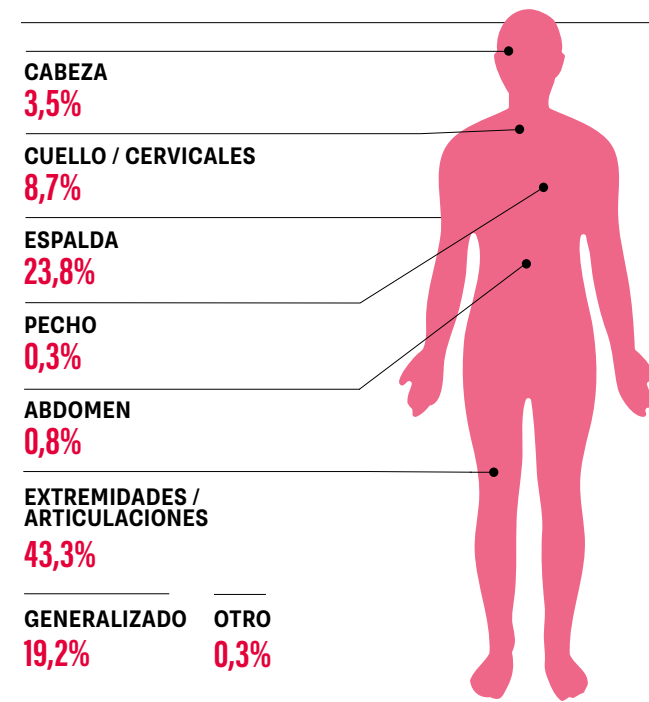
Población



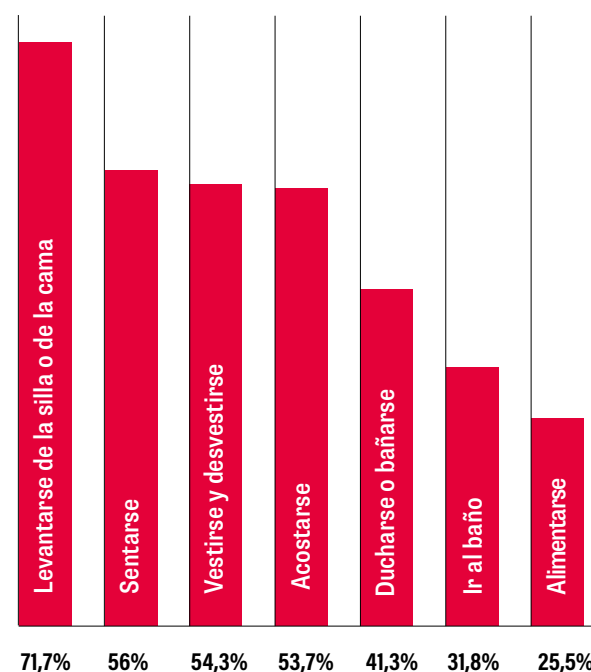
Información obtenida a partir de encuestas a población de 18 a 85 años residente en España (n=7.058), 6.394 encuestas online a individuos de 18 a 75 años (Computer-Assisted Web Interviewing, CAWI), 664 encuestas telefónicas a individuos de 76 a 85 años (Computer-Assisted Telephone Interviewing, CATI).

Los datos fueron obtenidos en el año 2022 y se presentan en el informe "Barómetro del dolor crónico asociado a la osteoporosis", publicado en 2024.

Localización anatómica



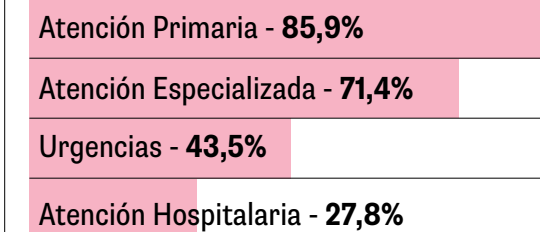
Dificultades en las actividades diarias



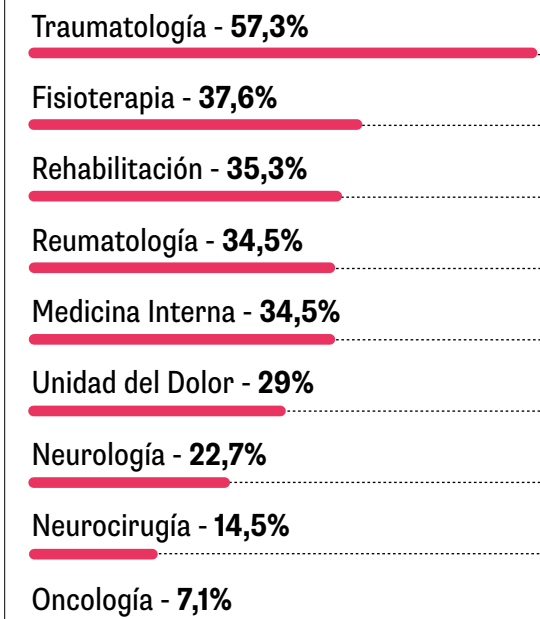
Servicios sanitarios

42,5% han acudido a servicios sanitarios en el **ÚLTIMO MES** | **10,2** ESPERA MEDIA en la Unidad del Dolor **meses**

UTILIZACIÓN DEL SISTEMA SANITARIO

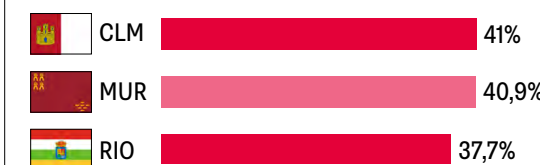


UTILIZACIÓN DE LOS SERVICIOS SANITARIOS ESPECIALIZADOS



REGIONES CON MAYOR PREVALENCIA DE OSTEOPOROSIS

Pacientes con dolor crónico



Población

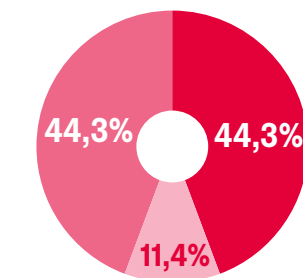


Bajas laborales a causa del dolor crónico



En el último año ha recibido una baja laboral el

26,6%



● Deja el trabajo ● Mantiene su ocupación ● Cambia de puesto

5,4 DURACIÓN MEDIA de la baja laboral **meses**

Comorbilidades asociadas

